

## Dal lecto me lavara à4

Micha(el) Pesentus  
(1475 - 1521)

C  
8  
Al - hor quan-doar - ri -

A  
8  
Dal le-cto me le - va - va per ser - vir il Si-gnor

T  
8  
Dal le-cto me le - va - va per ser - vir il Si-gnor

B  
8  
Al - hor quan-doar - ri -

6  
8  
va - va La grua suo ser - vi - dor gru gru gru gru gru

8  
8  
gru gru gru gru gru

8  
8  
gru gru gru gru gru

8  
8  
va - va La grua suo ser - vi - dor gru gru gru gru gru

11  
8  
gru gen - til am - ba-scia dor Che dis-se non le-ve tor-

8  
8  
gru gen - til am - ba - scia - dor Che dis-se non le-ve

8  
8  
gen - til am - ba-scia dor Che dis-se non le-ve

8  
8  
gru gru gen - til am - ba - scia - dor Che dis-se non le-ve

17  
8  
- naa - dor - mir tor - na tor - na, tor - na a -

8  
8  
tor-naa-dor - mir tor - na tor - na, tor - na a-dor - mir, tor -

8  
8  
tor-naa-dor - mir tor - na tor - na, tor - na

8  
8  
tor-naa-dor - mir, tor - na a-dor - mir, tor - na

- dor - mir. Dal le - cto me le - va - va

- a - dor - mir. Dal le - cto me le - va - va per ser - vir il Si - gnor gru

a - dor - mir.

a - dor - mir. Dal le - cto me le - va - va per ser - vir il Si -

al - hor quan - doar - ri - va - va la grua suo ser - vi - dor gru gru

gru gru gru

Al - hor quan - doar - ri - va - va La grua suo ser - vi - dor gru gru

gnor gru gru gru

gru gru gru gru o - gnun di - ca gru gru gru gru

gru gru gru gru gru o - gnun di - ca gru gru gru gru

gru gru gru gru gru o - gnun di - ca tor - na a - dor -

gru gru gru gru o - gnun di - ca tor - na a - dor -

gru gru gru gru gru gru gru tor - na a - dor - mir.

gru gru gru gru gru gru gru tor - na a - dor - mir.

mir tor - na a - dor - mir.

mir gru gru gru gru gru gru tor - na a - dor - mir.

3

Al - hor quando ar - ri - va - va La

grua suo ser - vi - dor gru gru gru gru gru

gru gen - til am - ba - scia - dor

Che dis - se non le - ve tor - naa - dor - mir tor -

na tor - na, tor - na a -

- dor - mir. Dal le - cto me le - va - va

al - hor quan - do ar - ri - va - va la grua suo ser - vi - dor

gru gru gru gru gru gru o - gnun di -

- ca gru gru gru gru gru gru gru gru

gru gru gru tor - na a - dor - mir.

Alto

# Dal lecto me lavara à4

Micha(el) Pesentus  
(1475 - 1521)

8 Dal le - cto me le - va - va per ser - vir

4  
8 il Signor gru gru gru gru gru gru

12  
8 gen-til am - ba - scia-dor Che dis-se non le-ve

17  
8 tor-naa-dor - mir tor - na tor-na, tor -

21  
8 - na a-dor - mir, tor - a-dor - mir. Dal le-cto me le -

26  
8 va-vapenser-vir il Si-gnorgu gru gru gru

32  
8 gru gru gru gru gru gru o - gnun

36  
8 di-ca gru gru gru gru gru gru gru gru gru

40  
8 gru gru tor - na a - dor - mir.

Tenor

# Dal lecto me lavara à4

Micha(el) Pesentus  
(1475 - 1521)

8 Dal le - cto me le - va - va per ser - vir

4  
8 il Si-gnor **3** gru gru gru gru

10  
8 gru gru gru gen - til am -

14  
8 ba-scia-dor Che dis - se non le - ve tor-naa-dor -

18  
8 mir tor-na tor-na, tor - na

23  
8 a - dor - mir. **3** Al - hor quan - doar-ri - va -

30  
8 va La grua suo ser - vi - dor gru gru

33  
8 gru gru gru gru gru gru o - gnun di - ca tor -

37  
8 - na a-dor - mir tor - na a-dor - mir.

Basso

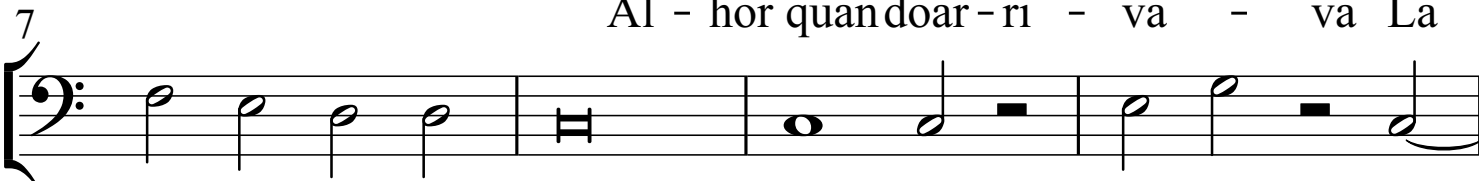
# Dal lecto me lavara à4

Micha(el) Pesentus  
(1475 - 1521)

3



Al - hor quando ar - ri - va - va La



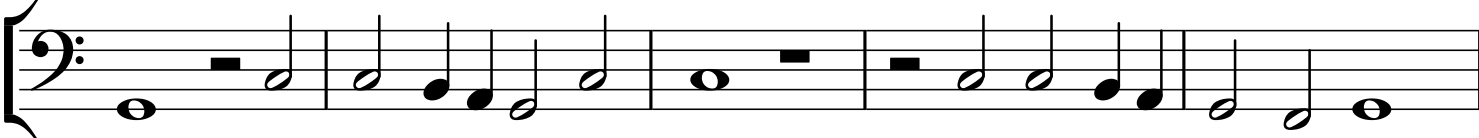
11 grua suo ser - vi - dor gru gru gru gru gru



15 — gru gru gen - til am - ba - scia - dor



19 Che dis - se non le - ve — tor - naa - dor - mir, —

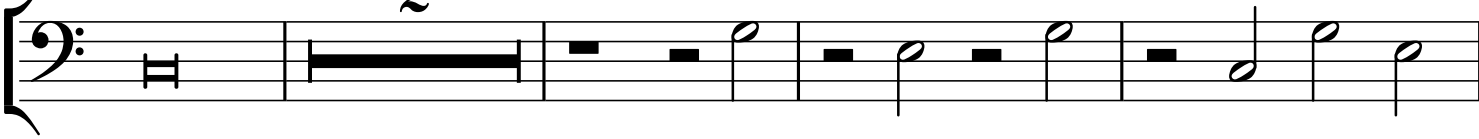


24 — tor - na — a - dor - mir, tor - na — a - dor - mir.



28 Dal le - cto me le - va - va — per ser - vir il Si -

2



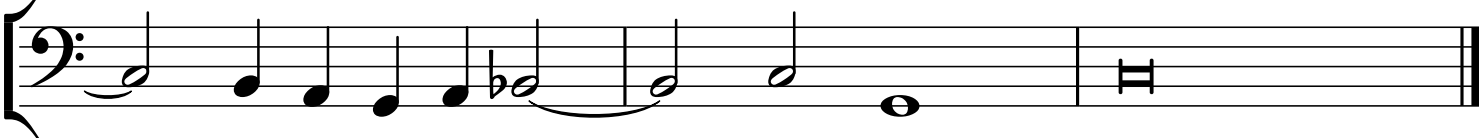
34 gnor gru gru gru gru gru gru



38 gru gru — o - gnun di - ca tor - na a - dor -



41 mir gru gru gru gru gru gru tor -



- na — a - dor - mir.